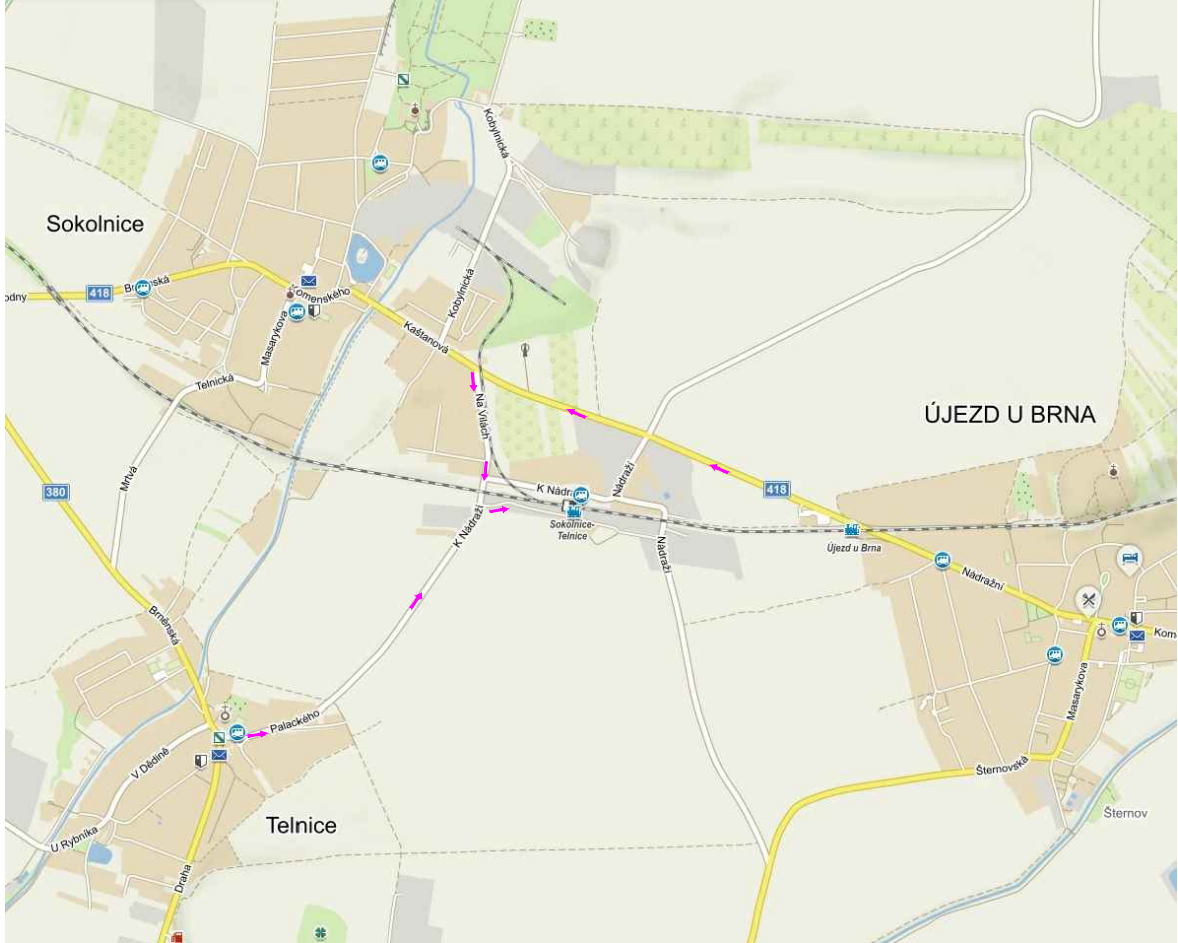


ZAŘÍZENÍ STAVENIŠTĚ V PROSTORU ŽST SOKOLNICE
(DEMONTÁŽE, PŘEDZÁSOBNÍ, SKLÁDKOVÁNÍ STAVEB.MATERIÁLU)
PŘEHLEDNÁ SITUACE




LEGENDA ZOV :

- PLOCHA ZAŘÍZENÍ STAVENIŠTĚ PŘEDEVŠÍM PRO DEMONTÁŽNÍ A PŘEDMONTÁŽNÍ PRÁCE NA ŽELEZN.SVRŠKU PŘÍPADNĚ PRO ZÁZEMÍ STAVBY A JAKO PODPŮRNÉ SKLADOVACÍ PROSTORY
- SMĚRY MOŽNÝCH PŘÍJEZDŮ DO PROSTORU STAVBY

- PS 01-28-01 Úprava zabezpečovacího zařízení
- PS 01-10-01 Přeložky a ochrany sdělovacích kabelů SŽDC
- SO 01-16-01 Železniční spodek
- SO 01-16-02 Sanace náspu
- SO 01-19-02 Propustek v km 24,974

Veškerá práva vyhrazena. Tento výkres a detail je majetkem projektanta a nesmí být použit celý ani z části bez písemného souhlasu.

ZODP. PROJEKTANT Ing. Pavel Bláha		VYPRACOVAL Ing. Pavel Bláha		<div><div>GENERALNÍ PROJEKTANT</div><div><div>Havlíčkův Brod s.r.o. Průmyslová 941 580 01 Havlíčkův Brod</div></div><div>PROJEKTOVÁNÍ INŽENÝRSKÝCH STAVEB tel.: viz www.dmcchb.cz e-mail: prijmeni@dmchb.cz</div></div>												
KONTRÓLOVAL Radek Kverek, DiS		HIP Ing. Pavel Bláha														
OBEC: Křenovice		KRAJ: Jiho­moravský														
INVESTOR: Správa železniční dopravní cesty, státní organizace DLÁŽDĚNÁ 1003/7, 110 00 PRAHA 1		<div> SPRÁVA ŽELEZNIC</div>														
ZADAVATEL: Správa železniční dopravní cesty, státní organizace STAVEBNÍ SPRÁVA VÝCHOD NERUDOVA 1, 772 58 OLOMOUC																
NÁZEV AKCE: <div>Sanace železničního spodku Křenovice h.n. - Holubice v km 24,566 -25,161</div>				<table><tr><td>DATUM</td><td>03/2020</td></tr><tr><td>STUPEŇ PD</td><td>DUR+DSP</td></tr><tr><td>Č. ZAKÁZKY</td><td>19011</td></tr><tr><td>MĚŘÍTKO</td><td>1:1000</td></tr><tr><td>ČÁST. DOKUM.</td><td>Č. VÝKRESU</td></tr><tr><td>F</td><td>2.3</td></tr></table>	DATUM	03/2020	STUPEŇ PD	DUR+DSP	Č. ZAKÁZKY	19011	MĚŘÍTKO	1:1000	ČÁST. DOKUM.	Č. VÝKRESU	F	2.3
DATUM	03/2020															
STUPEŇ PD	DUR+DSP															
Č. ZAKÁZKY	19011															
MĚŘÍTKO	1:1000															
ČÁST. DOKUM.	Č. VÝKRESU															
F	2.3															
SITUACE ZOV (část žst. Sokolnice)																